

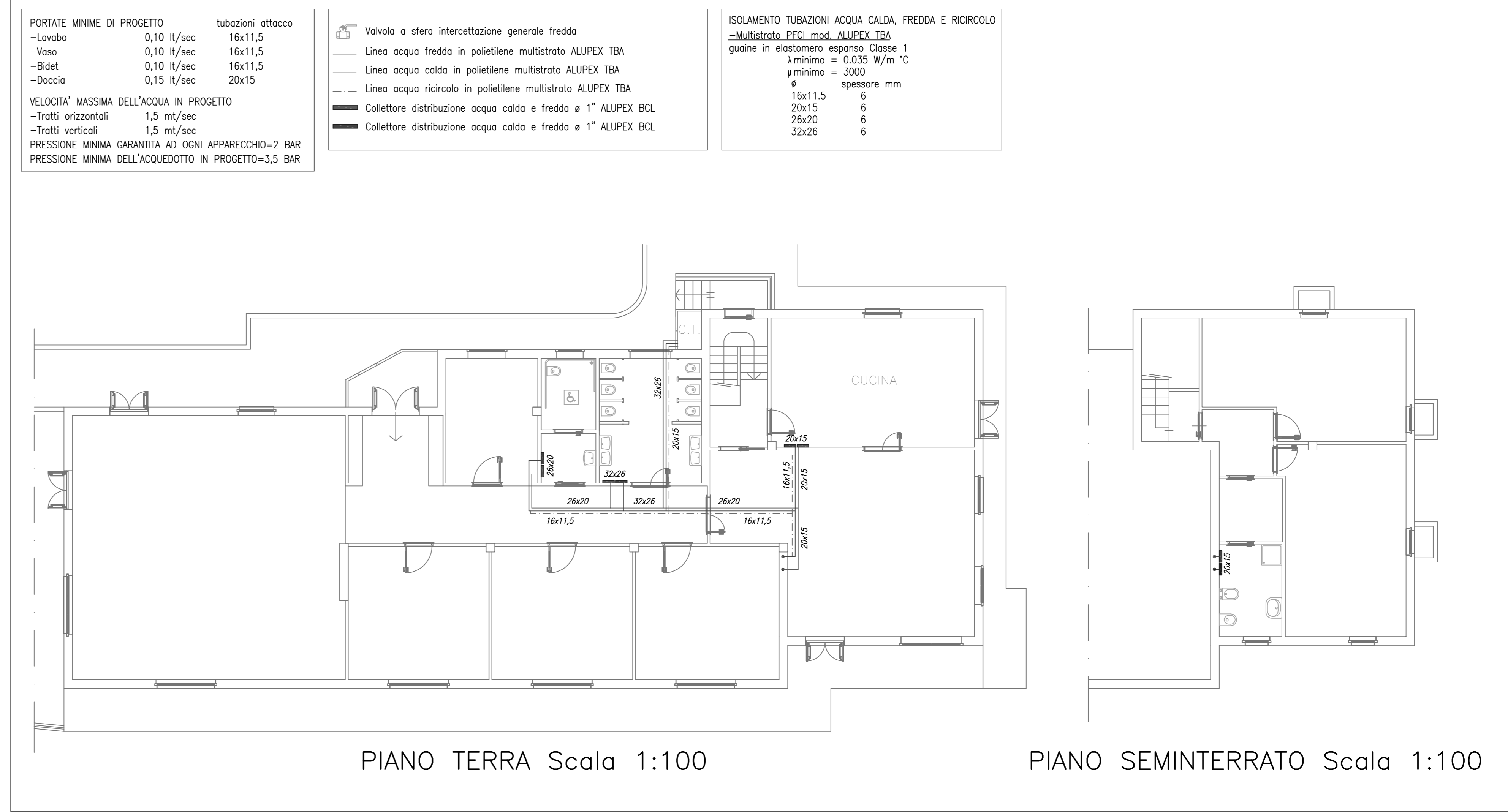
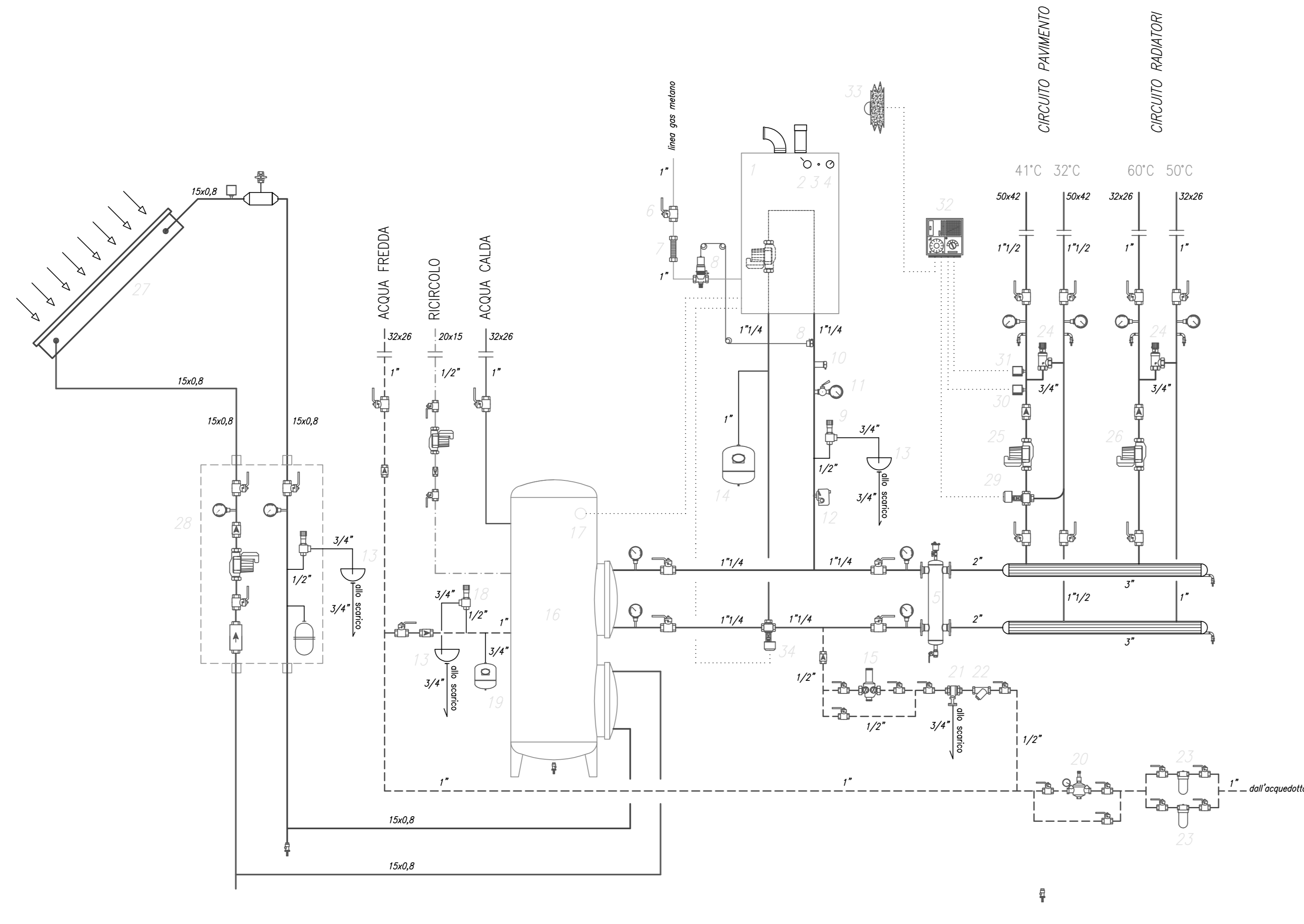
SCHEMA FUNZIONALE CENTRALE TERMICA

IMPIANTO SANITARIO

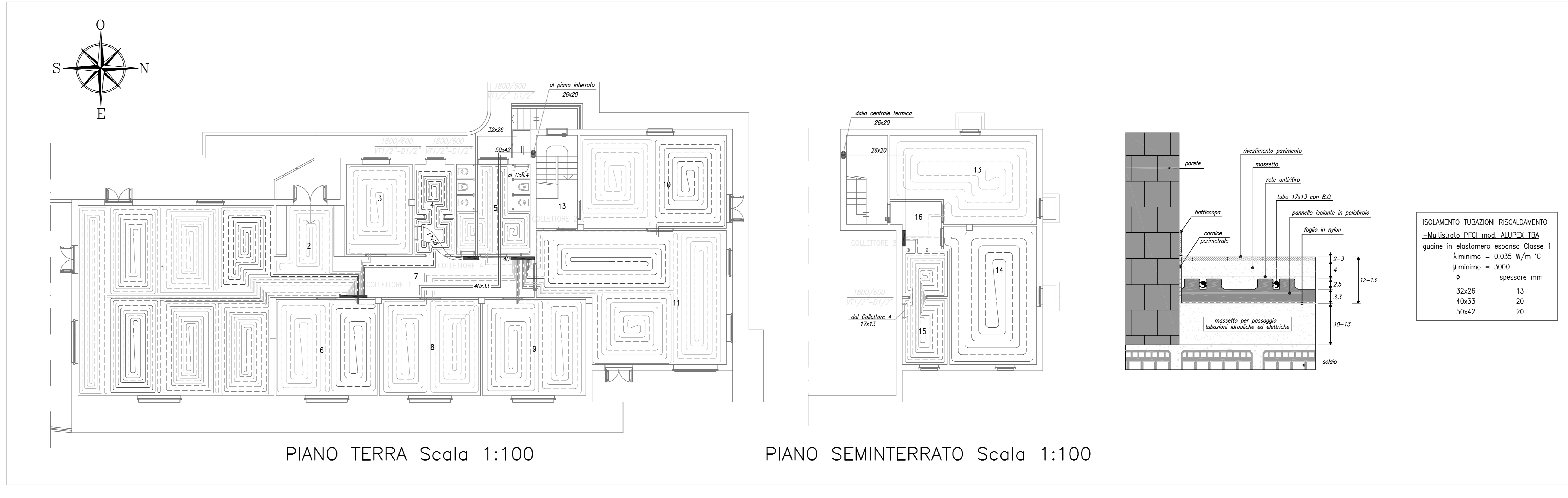
LEGENDA

1. Caldaia marca IMMERGAS mod. VICTRIX 50 - kW 50/50,8 - 4 BAR
2. Termostato di regolazione (max 95°C)
3. Termostato di blocco (max 100°C)
4. Termometro scala 0-120°C
5. Equilibratore idraulico DN 65 CALEFFI 548
6. Valvola a sfera omologata gas ø 1"
7. Giunto antivibrante in acciaio inox ø 1"
8. Valvola di intercettazione combustibile ø 1" CALEFFI 541/100
9. Valvola di sicurezza ø 1/2" tarata a 3 BAR CALEFFI 527
10. Pozzetto termometrico ø 1/2" CALEFFI 694
11. Manometro fondo scala 6 BAR con rubinetto, flangia e riccio CALEFFI 689+690+691
12. Pressostato di blocco con riarmo manuale tarato a 2,7 BAR CALEFFI 625
13. Recipiente raccolta acqua scarico valvola di sicurezza CALEFFI 552-S
14. Vaso di espansione da 50 precarico 1,5 BAR CALEFFI 556
15. Alimentatore automatico ø 1/2" tarato a 1,5 BAR
16. Bollitore da 300 marca PARADIGMA
17. Termostato comando pompa bollitore marca PARADIGMA
18. Valvola di sicurezza ø 1/2" tarata a 5,4 BAR CALEFFI 527
19. Vaso di espansione da 12 precarico 1,5 BAR CALEFFI 555
20. Riduttore di pressione ø 1" tarato a 3 BAR
21. Sconnettore ø 1/2"
22. Filtro per sconnettore ø 1/2"
23. Filtro micrometrico a calza ø 1"
24. Valvola di by-pass differenziale ø 3/4" CALEFFI 519
25. Gruppo pompa singola WILO mod. STAR-RS 25/7 - kW 0,132 - 220/1/50
26. Gruppo pompa singola WILO mod. STAR-RS 25/6 - kW 0,099 - 220/1/50
27. Collettore solare marca PARADIGMA
28. Centralina solare marca PARADIGMA
29. Valvola a 3 vie con servomotore marca SIEMENS
30. Sonda di mandata marca SIEMENS
31. Termostato di sicurezza marca SIEMENS
32. Centralina climatica marca SIEMENS
33. Sonda esterna marca SIEMENS
34. Valvola a 3 vie precedenza sanitaria

- Valvola a sfera a passaggio totale, filettata
- Valvola di ritegno a molla, filettata
- Rubinetto scarico impianto con portagomma
- Termometro di controllo ø80 - scala 0-120 °C



IMPIANTO DI RISCALDAMENTO



N.B. Le posizioni delle apparecchiature e dei circuiti sono indicative e vanno verificate in cantiere con la Direzione Lavori.

STUDIO TECNICO PIOTTI

Geom. DARIO PIOTTI
Dott. Ing. CARLO PIOTTI

Via J.F. Kennedy n. 22/A
Tavernole sul Mella (BS)
ITALIA

Tel.: +39-030-920233
Fax: +39-030-920364
e-mail: studiotecnico@studiotecnico.it
www.studiotecnico.it

DARIO PIOTTI: c.f. PTT DPR 50S06 B157S - p.iva n. 00389710989
CARLO PIOTTI: c.f. PTT CRL 79B15 B157Q - p.iva n. 02672500988

COMUNE DI MARMENTINO PROVINCIA BRESCIA Data: OTTOBRE 2007
n. L.I.L.
Scala: 1/100
TAVOLA: 9

PROGETTO PER FORMAZIONE NUOVO ASILO IN LOC. "DOSSO"
PER CONTO DELL' AMMINISTRAZIONE COMUNALE DI MARMENTINO

IL PROGETTISTA IL COMMITTENTE

SCHEMA
IMPIANTO
IDRAULICO

NOTA LEGALE: L'intero contenuto della presente tavola è di esclusiva proprietà dello Studio Piotti. Ogni uso non autorizzato di esso verrà perseguito a norma di legge.