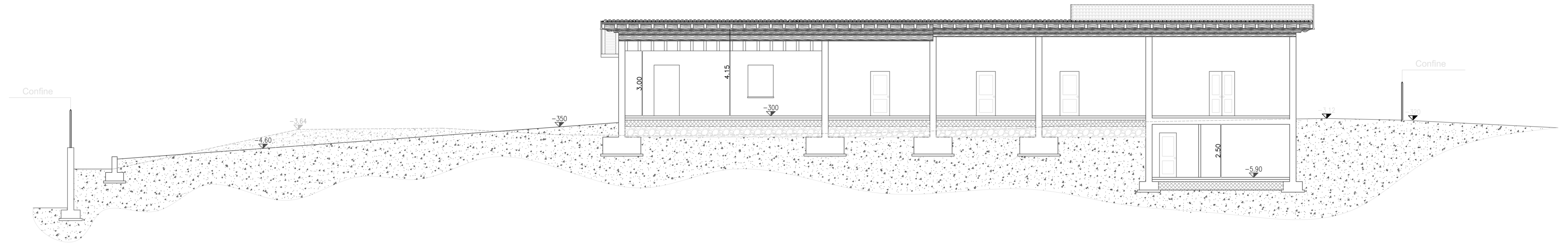
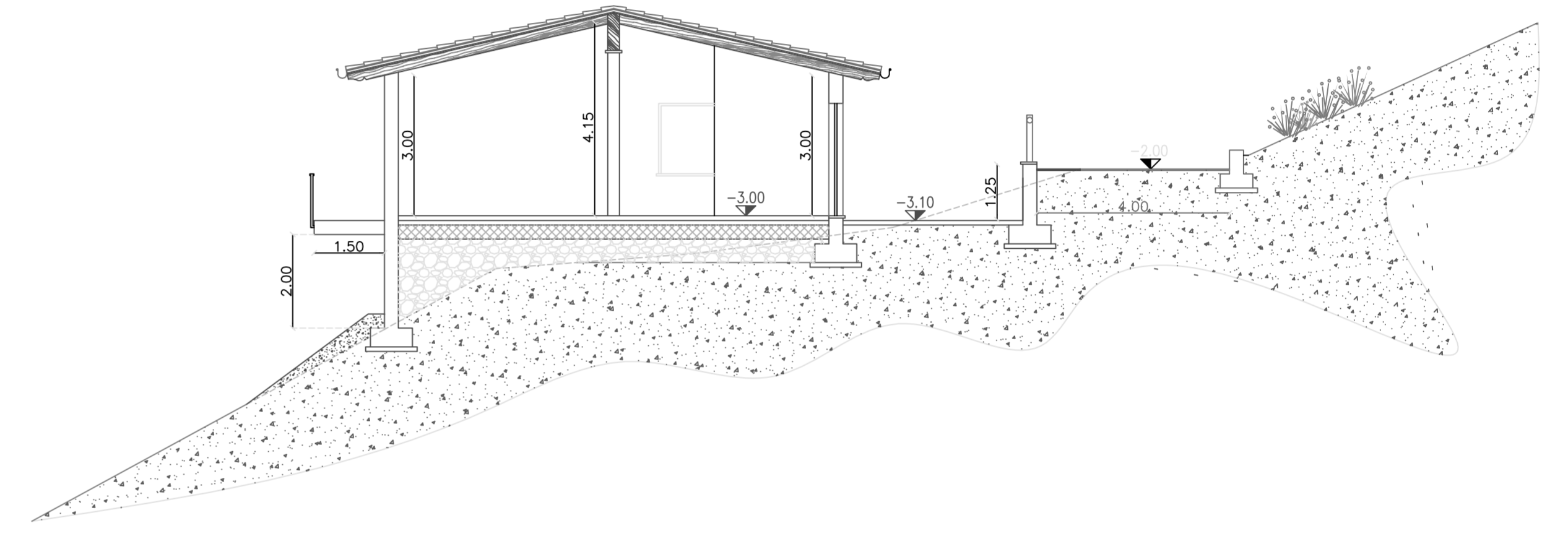


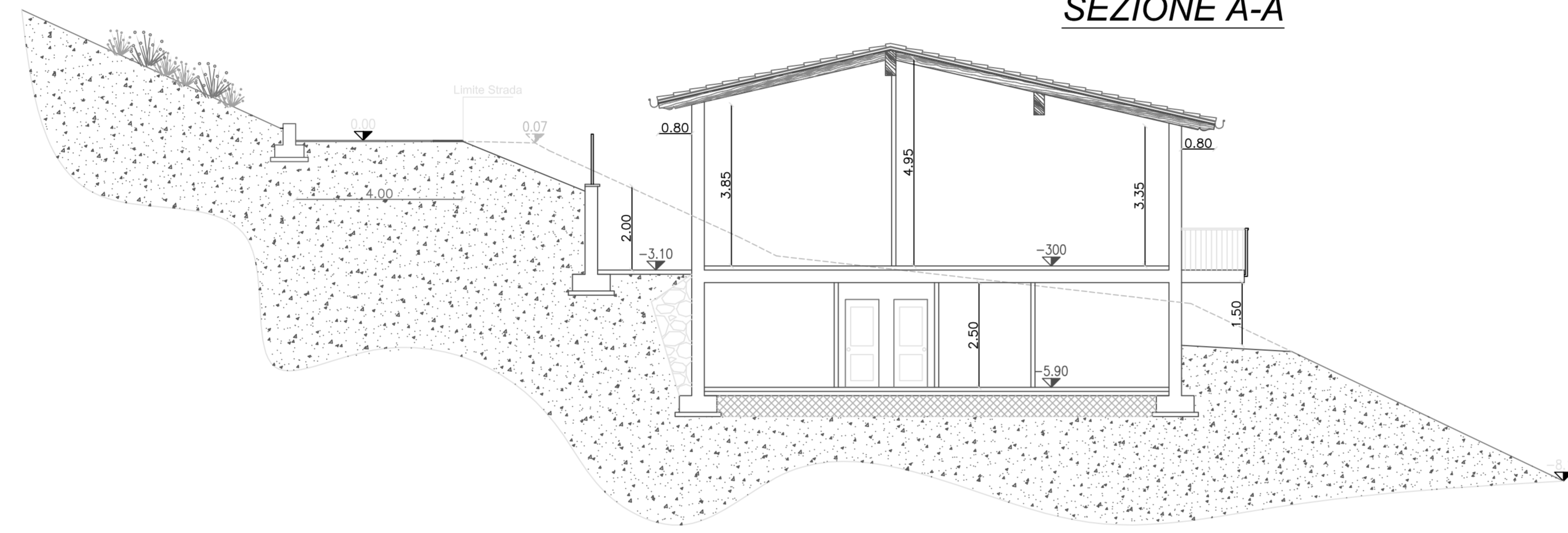
SEZIONE C-C



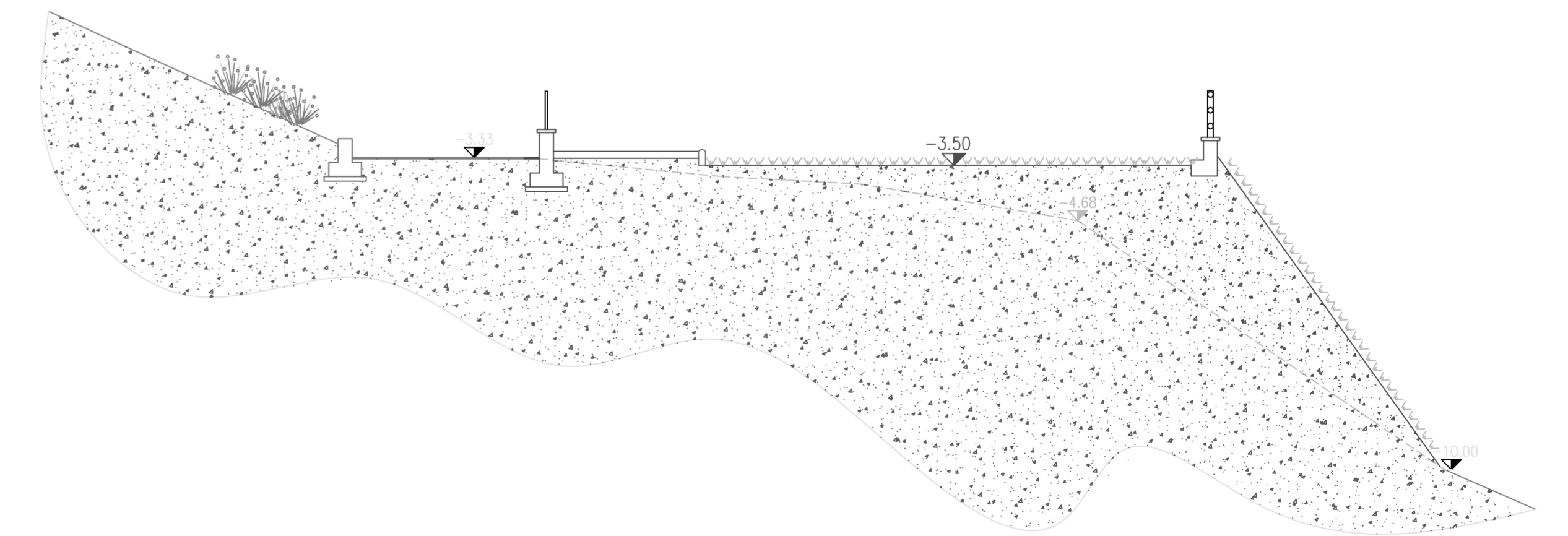
SEZIONE B-B



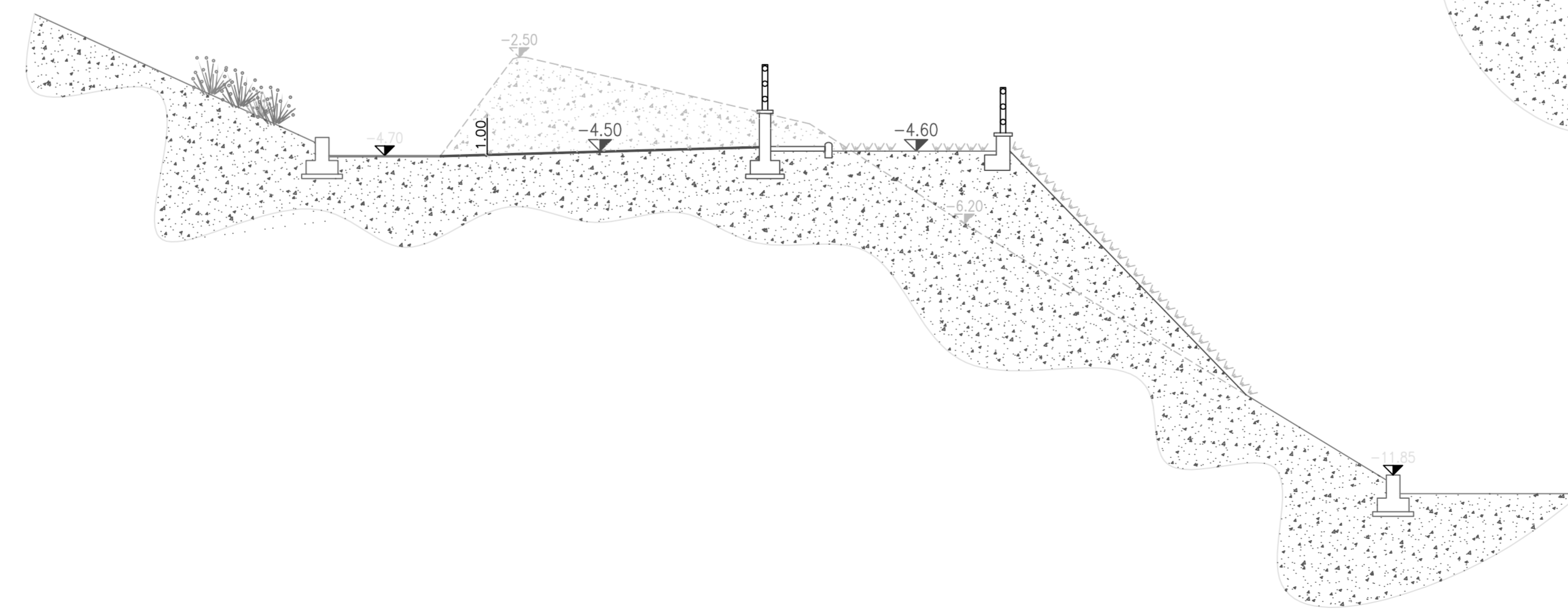
SEZIONE A-A




SEZIONE D-D



SEZIONE E-E



-  ESISTENTE INALTERATO
-  IN PROGETTO / riporto
-  DA DEMOLIRE / sterro

STUDIO TECNICO PIOTTI

Geom. **DARIO PIOTTI**
 Dott. Ing. **CARLO PIOTTI**
 Via J.F. Kennedy n.22/A
 Tavemole sul Mella (BS)
 ITALIA
 Tel.: +39-030-920233
 Fax: +39-030-920364
 e-mail: studiopiotti@studiopiotti.it
 www.studiopiotti.it

DARIO PIOTTI: c.f. PTT DPR 50S06 B157S - p.iva n. 00389710989
 CARLO PIOTTI: c.f. PTT CRL 79B15 B157Q - p.iva n. 02672580988

COMUNE DI MARMENTINO		PROVINCIA DI BRESCIA	Data: LUGLIO 2007
PROGETTO PER FORMAZIONE NUOVO ASILO IN LOC. "DOSSO" PER CONTO DELL' AMMINISTRAZIONE COMUNALE DI MARMENTINO		n.: L/L	Scala: 1/100
IL PROGETTISTA	IL COMMITTENTE	TAVOLA: 4 SEZIONI	

NOTA LEGALE: L'intero contenuto della presente tavola è di esclusiva proprietà dello Studio Piotti. Ogni uso non autorizzato di esso verrà perseguito a norma di legge.